

## VRAGENBLAD RAKWI'S



### WAAR

Chiro

1

2

3

4

5

### VRAAG

waarvoor gebruiken we pompoenen op halloween?

- a. als masker → richting kruisstraat
- b. als lantaarn → richting sporthal

wat zijn de populairste halloween dieren ?

- a. kat en vleermuis → rechts
- b. spin en (weer)wolf → links

waarvan is de pompoen familie?

- a. suikerbiet → links
- b. komkommer → rechts

waarvoor staan de halloween kleuren oranje en zwart als symbool voor?

- a. vuur en as → links/rechtdoor
- b. oogst en dood → rechts/rechtdoor

welke levende dode hoort niet op halloween?

- a. mummie → rechts
- b. zombie → links

wanneer begint halloween?

- a. middernacht van 30 op 31 oktober → rechts
- b. bij zonsondergang op 31 oktober → rechtdoor



6

als de kinderen langs de deuren gaan roepen ze ...

- a. trick or treat → links
- b. boooooh → rechts

7

Wat zou je volgens de legende om middernacht moeten zien als je tijdens Halloween je kleding binnenstebuiten aandoet en zo veel mogelijk achterstevoren loopt?

- a. een heks → schuin rechtdoor
- b. een vampier → links

8

Hoeveel miljard dollar besteden de Amerikanen elk jaar aan halloween?

- a. 1 miljard → links
- b. 7 miljard → rechtdoor

9

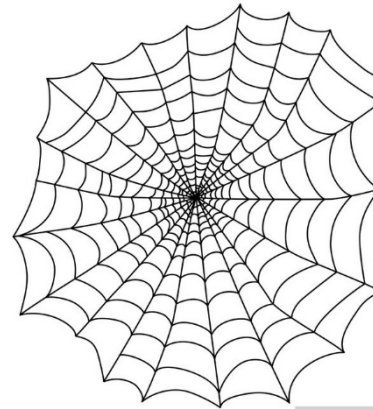
welke kleur heeft de kat van een heks?

- a. bruin → links
- b. zwart → rechts

10

is halloween een christelijk feest?

- a. ja → links
- b. nee → rechtdoor



11

In welk land is halloween ontstaan?

- a. V.S. → links
- b. Ierland → rechts

12

hoe heet de bekendste vampier?

- a. Dracula → schuin rechtdoor naar dag en nacht
- b. Varney → links

13

Hoeveel woog de zwaarste pompoen ter wereld?

- a. 650kg → links
- b. 1050kg → rechtdoor

14

Welke feestdag komt er na Halloween?

- a. Allerheiligen → rechts
- b. Allerzielen → links



15

pompoenen zijn er in vele kleuren: Oranje,wit,groen en...

- a. Blauw → rechtdoor
- b. Roos → links

16

Het oorspronkelijke Halloweenfeest is net zoiets als?

- a. Carnaval → links
- b. Oud en nieuw → rechtdoor

17

Hoe heet ons chiro gebouw?

- a. De Fons → links
- b. De Jevati → rechts

18

welke kleur heeft ons rakwi embleepje?

- a. Rood → links
- b. Groen → rechts

19

wie is geen rakwi leiding?

- a. Sander → rechts
- b. Joni → links

Chiro

